



Société Coopérative Anonyme
de l'Eau des Deux - Sèvres
Les Ruralies
79230 VOUILLE
Tél: 05.49.77.15.15

TRAVAUX DE CONSTRUCTION DE 16 RESERVES DE SUBSTITUTION A L'IRRIGATION

Réserve de substitution

Site Les Ardillaux (SEV9)
Communes de Saint-Félix (79)

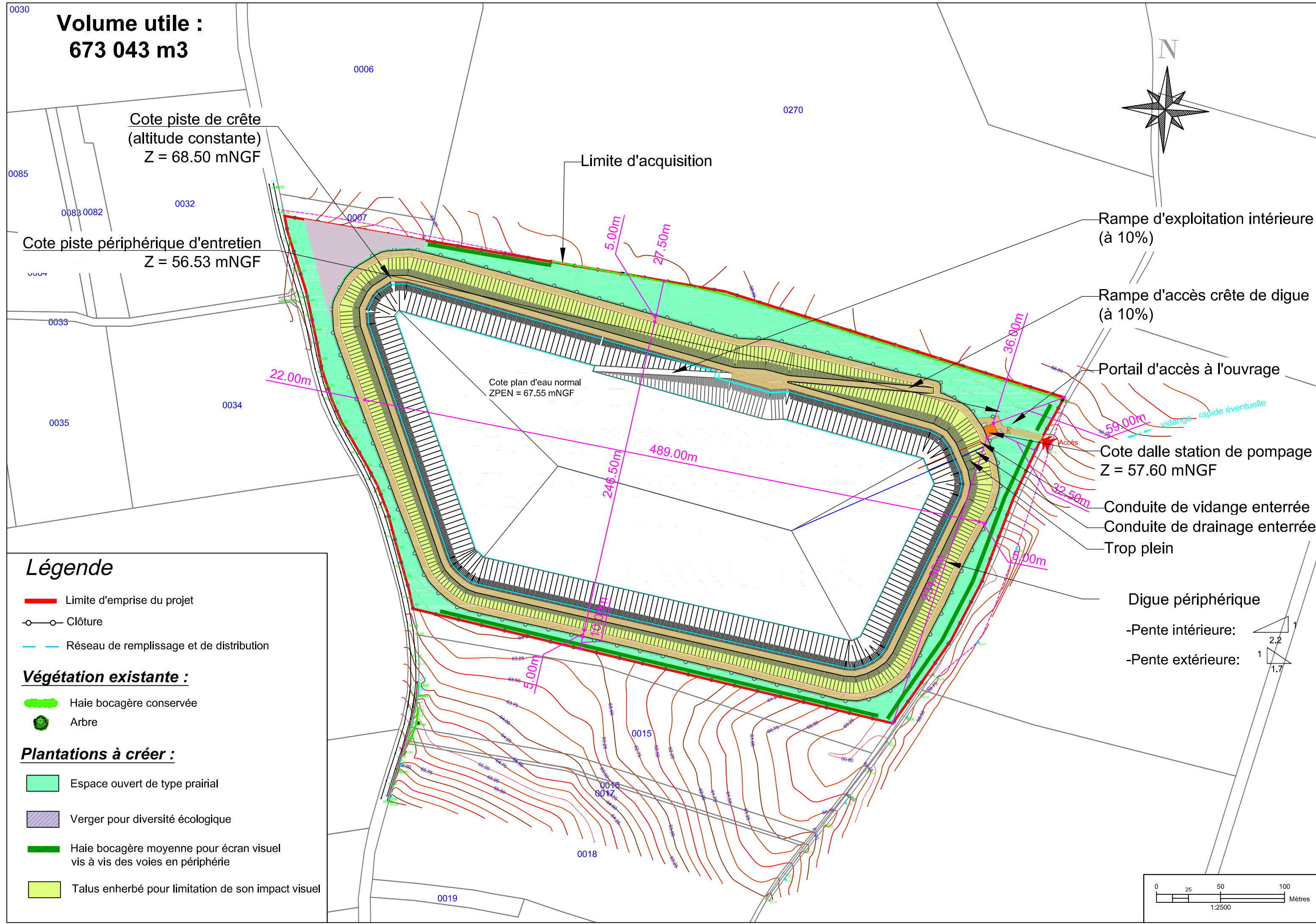
Plan de masse

Source: ©IGN- 2016 - BD-Parcellaire	Echelle: 1 / 2 500	Etude: C. Soucaze
		Dessin: P. Bordel
F H 3 0 2 F R 7 9 0 4 0 2 SEV9 02		

Ref. : Février 2020



Chemin de Lalette CS 50449
65004 Tarbes Cedex
Tel : 05 62 51 71 49
Fax : 05 62 51 71 30
WWW.CACG.FR



Légende

- Limite d'emprise du projet
- Clôture
- Réseau de remplissage et de distribution

Végétation existante :

- Haie bocagère conservée
- Arbre

Plantations à créer :

- Espace ouvert de type prairial
- Verger pour diversité écologique
- Haie bocagère moyenne pour écran visuel vis à vis des voies en périphérie
- Talus enherbé pour limitation de son impact visuel